

жилой комплекс

Меценат

Меценат — это целый квартал среди тихих московских улочек всего в 20 минутах от Кремля.

26

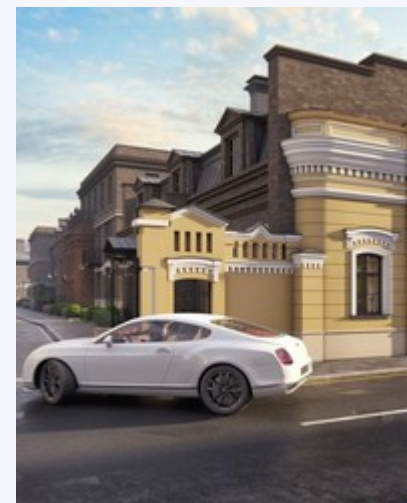
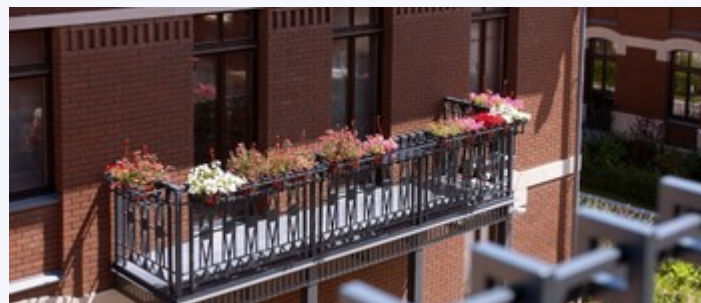
КВАРТИР В ПРОДАЖЕ

ДОМ СДАН

По корпусам: Таунхаусы — I квартал 2019 год 6 — I квартал 2019 год 7 — I квартал 2019 год
Особняки — I квартал 2019 год

ПОСМОТРЕТЬ НА САЙТЕ

Презентация сформирована
20.01.22, 02:13
© ООО «Арт Истейт»



01/

РАСПОЛОЖЕНИЕ

«Меценат» – уникальный проект вблизи Кремля, в шаговой доступности находятся Третьяковская Галерея, Пятницкая улица с ее ресторанчиками, набережная Москва-реки.



02/

КВАРТИРЫ

От 5 до 10 квартир в одном доме. В 6 квартирах собственный выход на лужайки. Квартиры с видами на три стороны света.



03/

ПОМЕЩЕНИЯ ДЛЯ ХРАНЕНИЯ

Имеется возможность приобрести помещение для хранения от 6 до 17 м² в подземной зоне.

04/

УНИКАЛЬНЫЙ ПРОЕКТ

Проект реновации Кадашевской слободы, крупнейшей из слобод Замоскворечья. Целый квартал для жизни среди тихих московских улочек в сердце столицы.

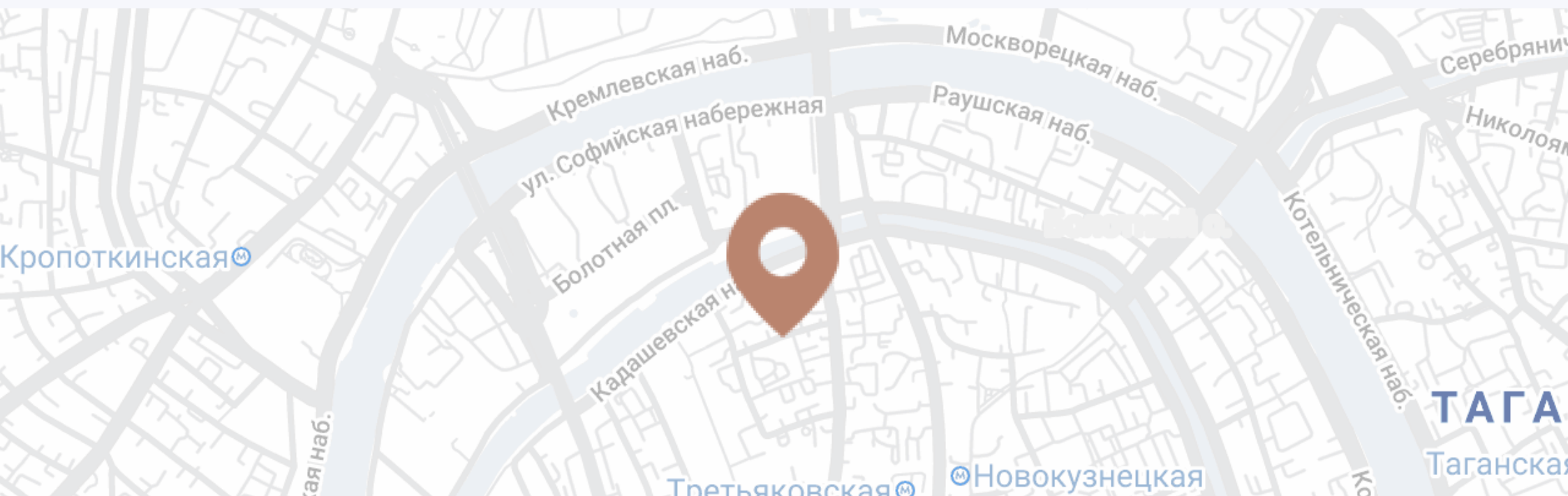
Россия, Москва, 2-й Кардашевский пер.

РАЙОН ЗАМОСКВОРЕЧЬЕ

⊕ ДО ЦЕНТРА — 2.4 КМ / 5 МИН

■ ТРЕТЬЯКОВСКАЯ — 7 МИНУТ ПЕШКОМ ,
■ НОВОКУЗНЕЦКАЯ

✈ АЭРОПОРТ — 32 КМ / 34 МИН





Концепция

Высокий уровень комфорта и камерную атмосферу обеспечивают все характеристики комплекса, состоящего из особняков, таунхаусов и квартир. Архитектура ансамбля, качественная инженерия и отличная транспортная доступность сочетаются с шармом одного из исторических районов столицы, сохранившим очарование старой Москвы. Расположение территории внутри квартала дает совершенно неожиданное чувство -...

[Читать больше на сайте](#)



Паркинг

От сложностей с парковкой избавит современный собственный подземный паркинг на 61 машиноместо.



Места общего пользования

Удивительно, но здесь - в самом центре Москвы, у жителей клубных особняков «Меценат» будет собственный ландшафтный сад с зелёными насаждениями, которые занимают 30% всей площади, а также зона отдыха с детской площадкой. «Меценат» уникален своей камерностью — это фактически отдельный приватный квартал с двух- и трехэтажными особняками, тихими романтичными улицами и садом искусств. Здесь продумана...

[Читать больше на сайте](#)

2—3

ЭТАЖА В ДОМЕ

83,16—885,78 м²

ПЛОЩАДИ КВАРТИР

26

квартир в продаже
в ЖК «Меценат»

1—4

КОМНАТЫ

3,2—5,2 м

ВЫСОТА ПОТОЛКОВ



1 КОМН.

83.16 М²

2 ЭТАЖ

Цена по запросу



1 КОМН.

91.06 М²

2 ЭТАЖ

Цена по запросу



1 КОМН.

96.67 М²

1 ЭТАЖ

Цена по запросу



1 КОМН.

96.75 М²

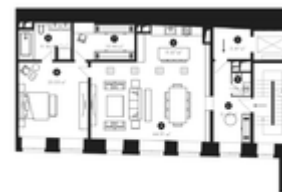
2 ЭТАЖ

Цена по запросу



2 КОМН.
101.59 М²
3 ЭТАЖ

Цена по запросу



1 КОМН.
121.13 М²
2 ЭТАЖ

Цена по запросу



3 КОМН.
185.18 М²
2 ЭТАЖ

Цена по запросу



4 КОМН.
566.4 М²
1 ЭТАЖ

Цена по запросу



ART ESTATE

Мы продаем квартиры и коммерческие помещения надежных застройщиков Санкт-Петербурга и Москвы. В базе компании – более 200 жилых комплексов и сотни тысяч строящихся и готовых квартир и помещений.

01/

ПОДБОР НЕДВИЖИМОСТИ

Подбор недвижимости из всех жилых комплексов на рынке города, в одном месте. Без комиссии

02/

АКЦИИ И СПЕЦПРЕДЛОЖЕНИЯ ЗАСТРОЙЩИКОВ В ОДНОМ МЕСТЕ

Скидки, подарки для клиентов, розыгрыши призов и др.

03/

РАСЧЕТ ИНВЕСТИЦИОННОЙ ПРИВЛЕКАТЕЛЬНОСТИ

По каждому из проектов. Профессионально, на высоком уровне

04/

ОРГАНИЗАЦИЯ ЭКСКУРСИИ

Организация экскурсии по готовым и строящимся жилым комплексам

05/

РАСЧЕТ ВАРИАНТОВ ПЛАТЕЖЕЙ

Рассрочка, ипотека, зачет и др.

06/

ДОПОЛНИТЕЛЬНЫЕ УСЛУГИ

Приемка квартиры, дизайн-проект, отделка, сдача в аренду, зачет и продажа недвижимости

07/

ОБЪЕКТИВНАЯ ИНФОРМАЦИЯ ПО КАЖДОМУ ИЗ ЗАСТРОЙЩИКОВ

Опыт компании, построенные дома, точность в исполнении обязательств, возможные риски

08/

ОДОБРЕНИЕ ИПОТЕКИ – ОТ 1 ЧАСА

Благодаря нашему сотрудничеству с банками и ипотечными брокерами



ART ESTATE

Команда, созданная
профессионалами
рынка недвижимости

ЭКСПЕРТНОЕ АГЕНТСТВО
ПО ПРОДАЖЕ НЕДВИЖИМОСТИ

САНКТ-ПЕТЕРБУРГ
Аптекарская
наб. 18, 4 этаж
БЦ «Avenue Page»

+7 (812) 501 1000

info@art-estate.top

art-estate.top

МОСКВА
Пресненская
наб., 12, 57 эт., 16 пом.
«Башня Федерация Восток»

+7 (495) 255 2000